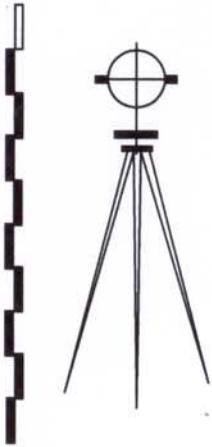


ORDRE DES GEOMETRES EXPERTS

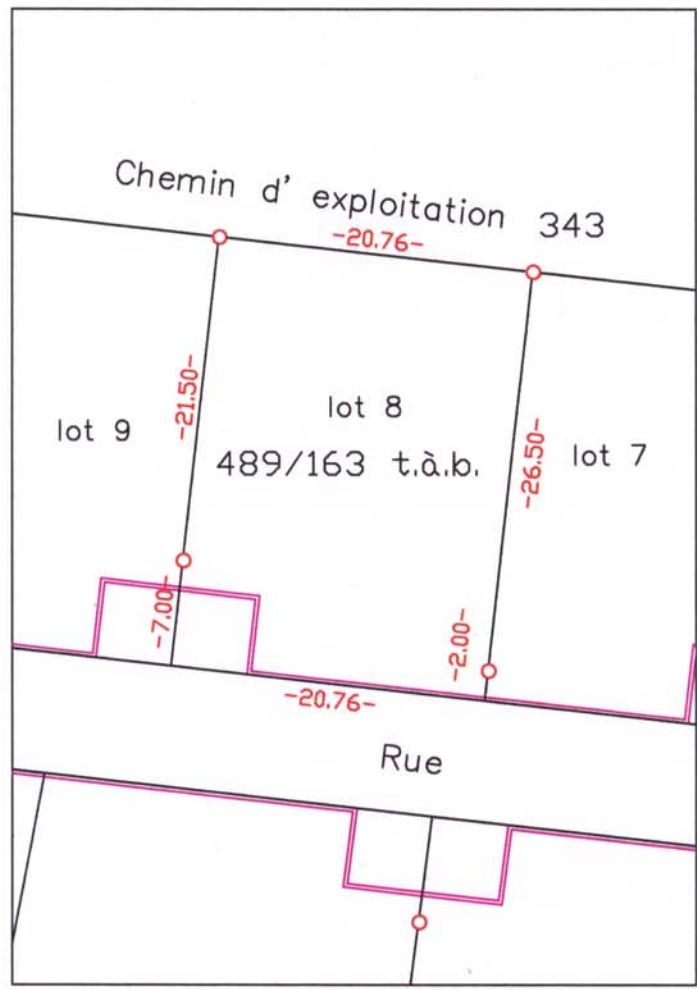
COMMUNE D'ERNOLSHEIM SUR BRUCHE

Section 5

A.F.U.A. "BREITENWEG"



Plan d' Abornement lot n° 8



LEGENDE

- Nouvelle Borne avec Piquet
- Ancienne Borne
- ▴ Boulon d' arpentage

— Mur largeur:0.25m

Echelle : 1/500

Date d' Etablissement	Cabinet CLAUDE ANDRES Géomètre-Expert Anciennement Cabinet SCHNEIDER	N° de Dossier
14 Février 2008	3,Place de l' Etoile 67210 Obernai Téléphone 03.88.95.64.51 Télécopie 03.88.95.04.90	3930/3